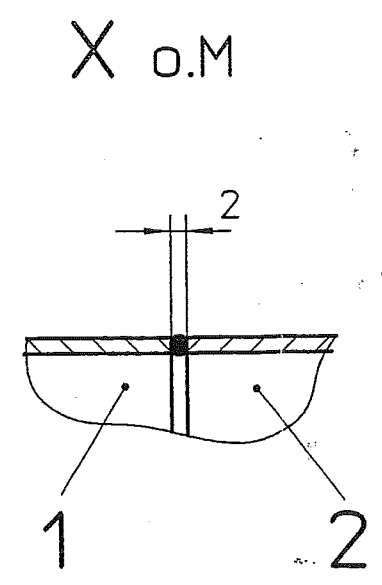
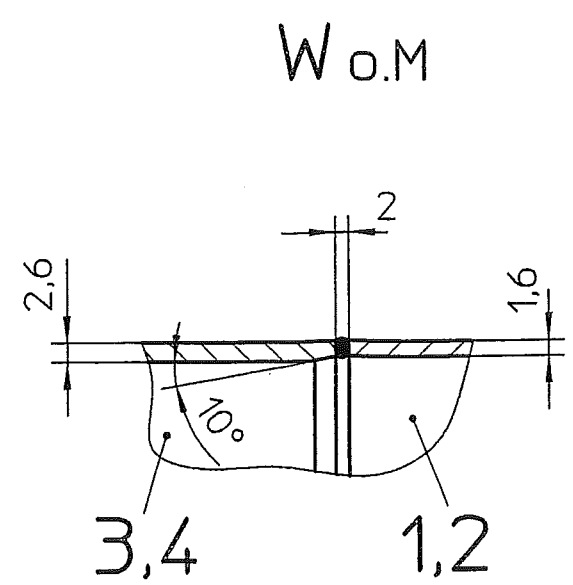
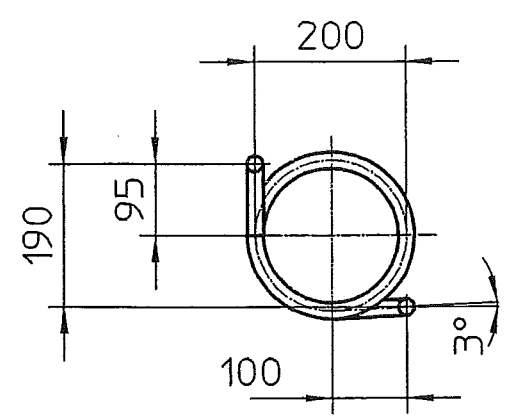
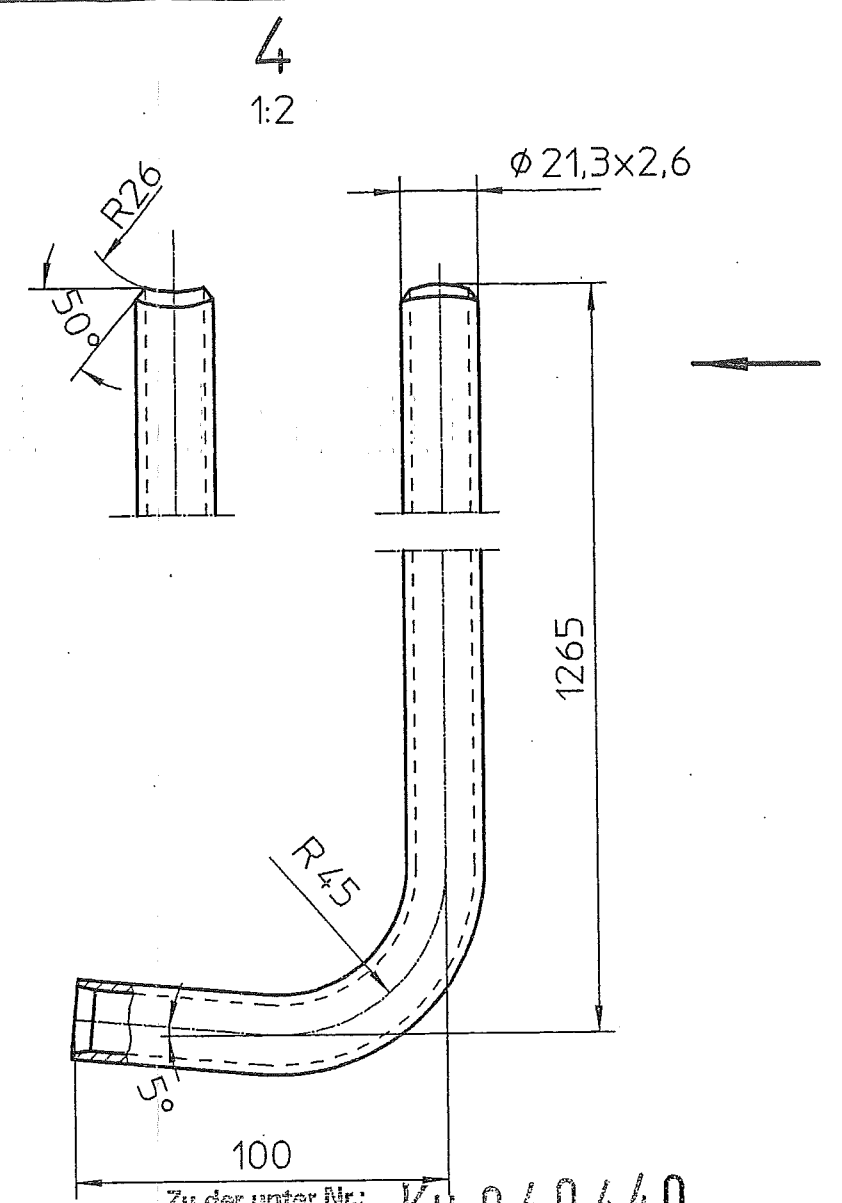
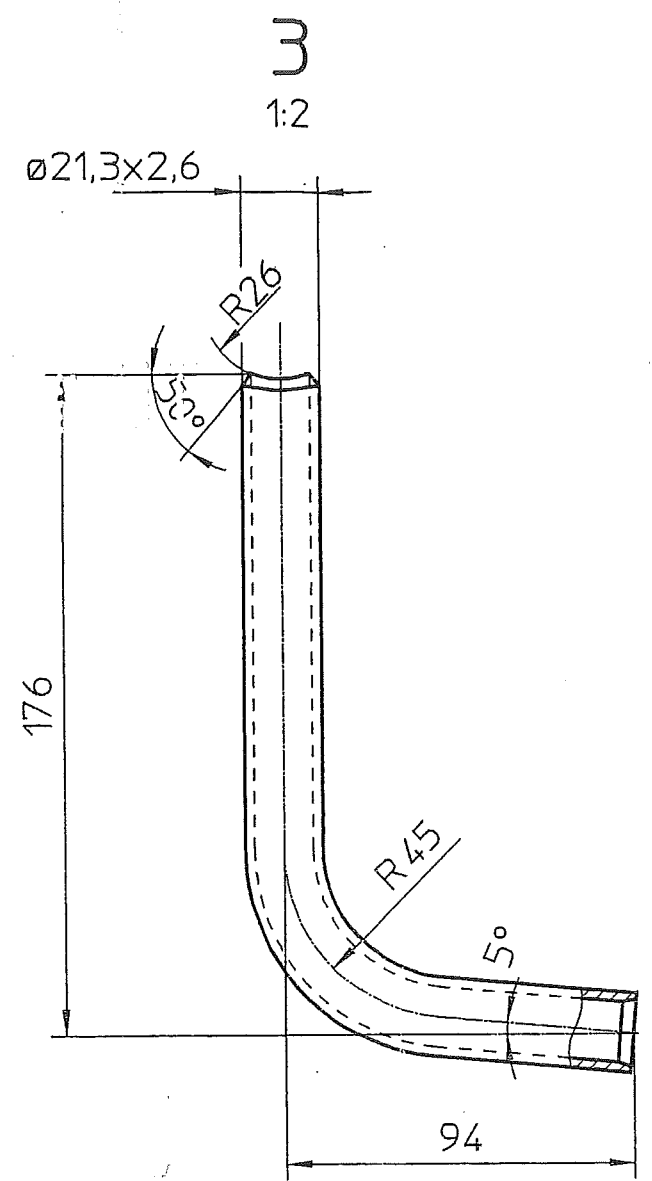
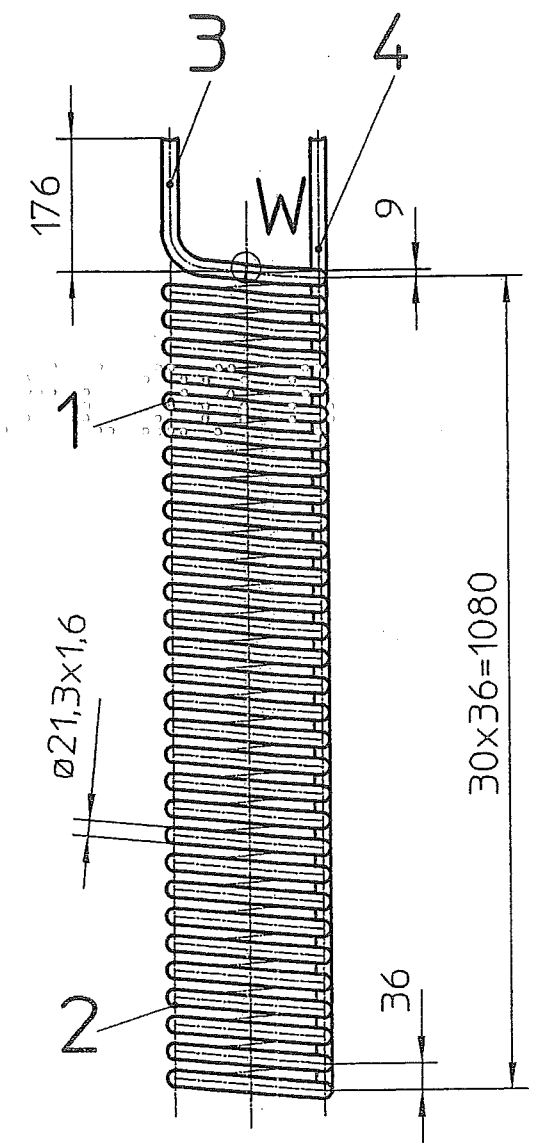
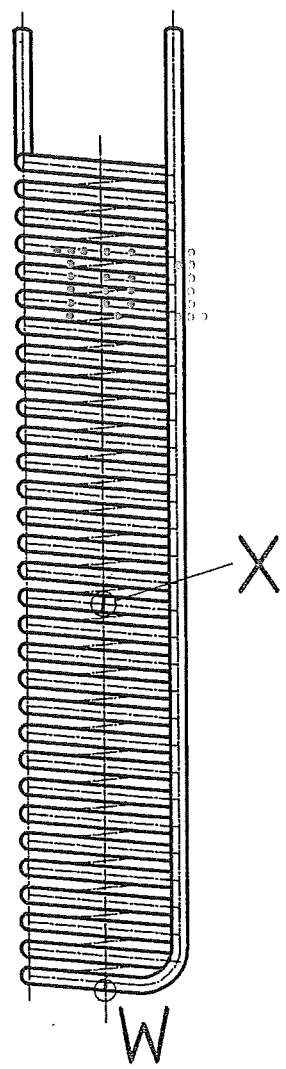


MESSER			Stückliste			Projekt/Auftrag			Anz. Blä. 01					
Benennung			Werkstoff			gezeichnet auf bzw. St Kz Abmess. 1 Abmess. 2			erforderl. Menge			Bemerkung Lieferant		
Lfd. Nr.	Kurzbezeichnung													
1	Rohrwendel D=200													
2	Register links													
	Rohr 114,3x4,0													
		AD-W2/W10 3.1B												
		1.4571	1 1 1180											
3	Rohr 60,3x2,9													
		AD-W2/W10 3.1B												
		1.4571	1 1 1173											
4	Rohr 48,3x2,6													
		AD-W2/W10 3.1B												
		1.4571	1 1 1619											
5	Rohr 48,3x2,6													
		AD-W2/W10 3.1B												
		1.4571	1 1 1649											
6	Boden ø114,3x4,0													
	DIN 28011													
		AD-W2 3.1B												
		1.4571												
7	Boden ø60,3x3													
	DIN 28011													
		AD-W2 3.1B												
		1.4571												
8	Boden ø48,3x3													
	DIN 28011													
		AD-W2 3.1B												
		1.4571												
9	Flansch E 100x114,3													
	DIN 2635-1.4541													
		W2/W10												
		3.1B												
10	Flansch E 50x60,3													
	DIN 2635-1.4541													
		3.1B												
11	Flachstahl 25x3													
	DIN 1017													
		1.4571	25 1 1240											
12	Klemmstück													
	DV 200													
		PE-HMG 1000												
13	Sechskantschraube													
	M 6x65													
	DIN 931													
14	Sechskantmutter													
	M 6													
	DIN 6925													
15	Rohr 60,3x2,9													
	DIN 17458													
		AD-W2/W10 3.1B												
		1.4571	1 1 63											
G	-	-	-	-	-	-	-	-	-	-	-	-	-	-
F	-	-	-	-	-	-	-	-	-	-	-	-	-	-
E	-	-	-	-	-	-	-	-	-	-	-	-	-	-
D	-	-	-	-	-	-	-	-	-	-	-	-	-	-
C	-	-	-	-	-	-	-	-	-	-	-	-	-	-
B	-	-	-	-	-	-	-	-	-	-	-	-	-	-
A	-	-	-	-	-	-	-	-	-	-	-	-	-	-
Ind.	Änd.-Mittel-Nr.	Datum	Name	gepr.										
					Benennung: Register rechts					Anz. Blä. 01				
					gezeichnet auf: 792.86940					Sach-Nr.: 792.86940				
					gezeichnet auf: 792.86940					Lgt-Nr.: S				
					gezeichnet auf: 792.86940					Lgt-Nr.: S				
					gezeichnet auf: 792.86940					Lgt-Nr.: S				
					gezeichnet auf: 792.86940					Lgt-Nr.: S				
					gezeichnet auf: 792.86940					Lgt-Nr.: S				
					gezeichnet auf: 792.86940					Lgt-Nr.: S				
					gezeichnet auf: 792.86940					Lgt-Nr.: S				
					gezeichnet auf: 792.86940					Lgt-Nr.: S				
					gezeichnet auf: 792.86940					Lgt-Nr.: S				
					gezeichnet auf: 792.86940					Lgt-Nr.: S				
					gezeichnet auf: 792.86940					Lgt-Nr.: S				
					gezeichnet auf: 792.86940					Lgt-Nr.: S				
					gezeichnet auf: 792.86940					Lgt-Nr.: S				
					gezeichnet auf: 792.86940					Lgt-Nr.: S				
					gezeichnet auf: 792.86940					Lgt-Nr.: S				
					gezeichnet auf: 792.86940					Lgt-Nr.: S				
					gezeichnet auf: 792.86940					Lgt-Nr.: S				
					gezeichnet auf: 792.86940					Lgt-Nr.: S				
					gezeichnet auf: 792.86940					Lgt-Nr.: S				
					gezeichnet auf: 792.86940					Lgt-Nr.: S				
					gezeichnet auf: 792.86940					Lgt-Nr.: S				
					gezeichnet auf: 792.86940					Lgt-Nr.: S				
					gezeichnet auf: 792.86940					Lgt-Nr.: S				
					gezeichnet auf: 792.86940					Lgt-Nr.: S				
					gezeichnet auf: 792.86940					Lgt-Nr.: S				
					gezeichnet auf: 792.86940					Lgt-Nr.: S				
					gezeichnet auf: 792.86940					Lgt-Nr.: S				
					gezeichnet auf: 792.86940					Lgt-Nr.: S				
					gezeichnet auf: 792.86940					Lgt-Nr.: S				
					gezeichnet auf: 792.86940					Lgt-Nr.: S				
					gezeichnet auf: 792.86940					Lgt-Nr.: S				
					gezeichnet auf: 792.86940					Lgt-Nr.: S				
					gezeichnet auf: 792.86940					Lgt-Nr.: S				
					gezeichnet auf: 792.86940					Lgt-Nr.: S				
					gezeichnet auf: 792.86940					Lgt-Nr.: S				
					gezeichnet auf: 792.86940					Lgt-Nr.: S				
					gezeichnet auf: 792.86940					Lgt-Nr.: S				
					gezeichnet auf: 792.86940					Lgt-Nr.: S				
					gezeichnet auf: 792.86940					Lgt-Nr.: S				
					gezeichnet auf: 792.86940					Lgt-Nr.: S				
					gezeichnet auf: 792.86940					Lgt-Nr.: S				
					gezeichnet auf: 792.86940					Lgt-Nr.: S				
					gezeichnet auf: 792.86940					Lgt-Nr.: S				
					gezeichnet auf: 792.86940					Lgt-Nr.: S				
					gezeichnet auf: 792.86940					Lgt-Nr.: S				
					gezeichnet auf: 792.86940					Lgt-Nr.: S				
					gezeichnet auf: 792.86940					Lgt-Nr.: S				
					gezeichnet auf: 792.86940					Lgt-Nr.: S				
					gezeichnet auf: 792.86940					Lgt-Nr.: S				
					gezeichnet auf: 792.86940					Lgt-Nr.: S				
					gezeichnet auf: 792.86940					Lgt-Nr.: S				
					gezeichnet auf: 792.86940					Lgt-Nr.: S				
					gezeichnet auf: 792.86940					Lgt-Nr.: S				
					gezeichnet auf: 792.86940					Lgt-Nr.: S				
					gezeichnet auf: 792.86940					Lgt-Nr.: S				
					gezeichnet auf: 792.86940					Lgt-Nr.: S				
					gezeichnet auf: 792.86940					Lgt-Nr.: S				
					gezeichnet auf: 792.86940					Lgt-Nr.: S				
					gezeichnet auf: 792.86940					Lgt-Nr.: S				
					gezeichnet auf: 792.86940					Lgt-Nr.: S				
					gezeichnet auf: 792.86940					Lgt-Nr.: S				
					gezeichnet auf: 792.86940					Lgt-Nr.: S				
					gezeichnet auf: 792.86940					Lgt-Nr.: S				
					gezeichnet auf: 792.86940					Lgt-Nr.: S				
					gezeichnet auf: 792.86940					Lgt-Nr.: S				
					gezeichnet auf: 792.86940					Lgt-Nr.: S				
					gezeichnet auf: 792.86940					Lgt-Nr.: S				
					gezeichnet auf: 792.86940					Lgt-Nr.: S				
					gezeichnet auf: 792.86940					Lgt-Nr.: S				
					gezeichnet auf: 792.86940					Lgt-Nr.: S				
					gezeichnet auf: 792.86940					Lgt-Nr.: S				
					gezeichnet auf: 792.86940					Lgt-Nr.: S				
					gezeichnet auf: 792.8694									



1.4541-1.4541	WIG	1.4316	SG X2 CrNi 1911	8556	Thermanit TVE-308L (Si)
1.4541-1.4571	WIG	1.4316	SG X2 CrNiMo 1912	8556	Grinox T-R4LC
Werkstoffpaarung	Schweiß- verfahren	Werkst.Nr.	DIN -Bezeichnung	DIN	Werkstoffbez.
			Zusatzwerkstoff		
Sicherung der Güte von Schweißarbeiten nach DIN-EN 25817 "C" und AD-Merkblatt AD-HP				Schweißtechnisch geprüft: Name: _____ Abt.: _____ Datum: _____	
E	-----	-----	Werkstoff : 1.4571	DIN 17458	Alle mit Sauerstoff in Berührung kommenden Teile öl- und fettfrei
D	-----	-----	Werkstückkanten	Maßstab	Allgemeintoleranzen
C	-----	-----	-0,5	1:10	DIN 7168
B	-----	-----	außen	(1:2)	mittel
A	div.Ä.	16.08.01	KB/SCH	Datum : 10.01.2001	Ers.d.: _____
Ä	Änd. Mittlg.	Datum	Bearb.	Bearb.: KB/Gerards	Ers.f.: _____
Diese Zeichnung ist urheberrechtlich geschützt. Sie darf ohne unsere aus- drückliche Zustimmung weder verviel- fältigt noch in irgendeiner Weise ver- wertet oder Dritten mitgeteilt bzw. weitergegeben werden.				Masse kg 18	
Messer Griesheim GmbH				MESSER	
Bezug / Projekt :				ZA Gegenstand Werk Gebäude	
Register rechts				05 2130 --- ---	
Benennung :				Blatt-Nr. : -- Blattzahl : --	
Rohrwendel ø 200				Sach-Nr. : 794.24434D	
				F Z	



Stückliste

Projekt/Auftrag

Benennung		Werkstoff		gezeichnet auf bzw. St. Kz. Abmess. 1 Abmess. 2		Sach-Nr.		erforderl. Menge		Beleg-Nummer		Termin		Lg	
Lfd. Nr.	Kurzbezeichnung														
1	Rohr 21,3x1,6 1.4541 DIN 17457	W2/W10 3.1B	WN 2.01.01-69 B	1 1 12000	1 1 12000			5	12 100						
2	Rohr 21,3x1,6 1.4541 DIN 17457	W2/W10 3.1B	WN 2.01.01-69 B	1 1 7033	1 1 7033			5	7 103						
3	Rohr 21,3x2,6 1.4571 DIN 17458	W2/W10 3.1B	WN 2.01.01-69 B	1 1 250	1 1 250			3	250 100						
4	Rohr 21,3x2,6 1.4571 DIN 17458	W2/W10 3.1B	WN 2.01.01-69 B	1 1 1345	1 1 1345			5	1 135						
5															
6															
7															
8															
9															
10															
11															
12															
13															
14															
15															

ersetzt durch:

Ersatz für:

ähnlich:

1) MEIO-Gravim, 1=Stück, 2=kg, 3=mm, 4=Liter, 5=m, 6=cm², 7=m³
 2) Lgt/Vorfert: f=Ja, 0=nein, 3) Ers.fell-Kz: 0=nein, 1=empfohlen, 2=dringend empfohlen,
 4) Abmessung-Kz: 1=Länge, 2=Länge/Breite, 3=0, 4=1/2, 5=gültig-1, ungültig-2

Benennung:

gedruckt:

KB

Gerarids

KB

Gerarids

KB

Gerarids

KB

KB

Benennung:

gedruckt:

KB

Gerarids

KB

Gerarids

KB

Gerarids

KB

KB

Benennung:

gedruckt:

KB

Gerarids

KB

Gerarids

KB

Gerarids

KB

KB

Benennung:

gedruckt:

KB

Gerarids

KB

Gerarids

KB

Gerarids

KB

KB

Benennung:

gedruckt:

KB

Gerarids

KB

Gerarids

KB

Gerarids

KB

KB

Benennung:

gedruckt:

KB

Gerarids

KB

Gerarids

KB

Gerarids

KB

KB

Benennung:

gedruckt:

KB

Gerarids

KB

Gerarids

KB

Gerarids

KB

KB

Benennung:

gedruckt:

KB

Gerarids

KB

Gerarids

KB

Gerarids

KB

KB

Benennung:

gedruckt:

KB

Gerarids

KB

Gerarids

KB

Gerarids

KB

KB

Benennung:

gedruckt:

KB

Gerarids

KB

Gerarids

KB

Gerarids

KB

KB

Benennung:

gedruckt:

KB

Gerarids

KB

Gerarids

KB

Gerarids

KB

KB

Benennung:

gedruckt:

KB

Gerarids

KB

Gerarids

KB

Gerarids

KB

KB

Benennung:

gedruckt:

KB

Gerarids

KB

Gerarids

KB

Gerarids

KB

KB

Benennung:

gedruckt:

KB

Gerarids

KB

Gerarids

KB

Gerarids

KB

KB

Benennung:

gedruckt:

KB

Gerarids

KB

Gerarids

KB

Gerarids

KB

KB

Benennung:

gedruckt:

KB

Gerarids

KB

Gerarids

KB

Gerarids

KB

KB

Benennung:

gedruckt:

KB

Gerarids

KB

Gerarids

KB

Gerarids

KB

KB

Benennung:

gedruckt:

KB

Gerarids

KB

Gerarids

KB

Gerarids

KB

KB

Benennung:

gedruckt:

KB

Gerarids

KB

Gerarids

KB

Gerarids

KB

KB

Benennung:

gedruckt:

KB

Gerarids

KB

Gerarids

KB

Gerarids

KB

KB

Benennung:

gedruckt:

KB

Gerarids

KB

Gerarids

KB

Gerarids

KB

KB

Benennung:

gedruckt:

KB

Gerarids

KB

Gerarids

KB

Gerarids

KB

KB

Benennung:

gedruckt:

KB

Gerarids

KB

Gerarids

KB

Gerarids

KB

KB

Benennung:

gedruckt:

KB

Gerarids

KB

Gerarids

KB

Gerarids

KB

KB

Benennung:

gedruckt:

KB

Gerarids

KB

Gerarids

KB

Gerarids

KB

KB

Benennung:

gedruckt:

KB

Gerarids

KB

Gerarids

KB

Gerarids

KB

KB

Benennung:

gedruckt:

KB

Gerarids

KB

Gerarids

KB

Gerarids

KB

KB

Benennung:

gedruckt:

KB

Gerarids

KB

Gerarids

KB

Gerarids

KB

KB

Benennung:

gedruckt:

KB

Gerarids

KB

Gerarids

KB

Gerarids

KB

KB

Benennung:

gedruckt:

KB

Gerarids

KB

Gerarids

KB

Gerarids

KB

KB

Benennung:

gedruckt:

KB

Gerarids

KB

Gerarids

KB

Gerarids

KB

KB

Benennung:

gedruckt:

KB

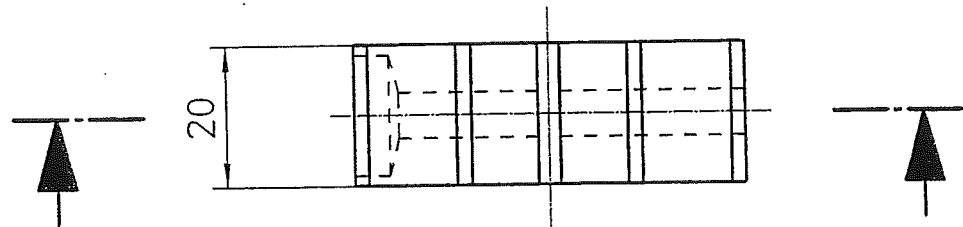
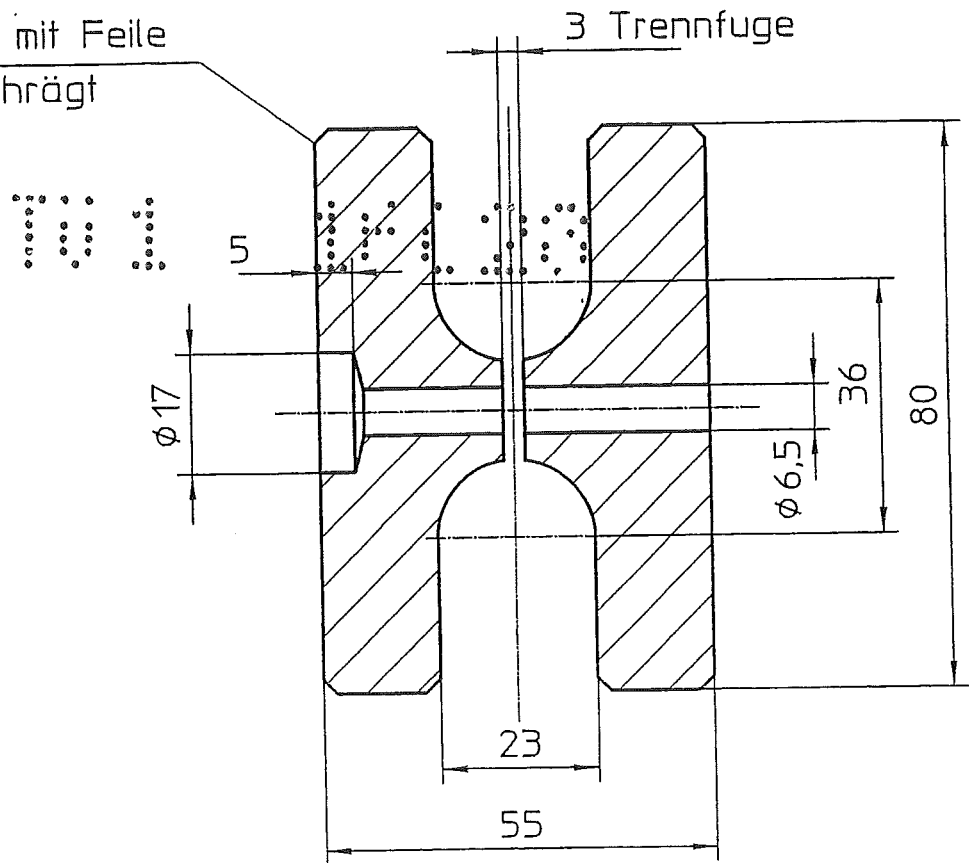
Gerarids

KB

Gerarids

KB

Kanten mit Feile
abgeschrägt



Temperatureinsatz: -260°C bis +80°C

E	_____	_____	_____	Werkstoff : PE-HMG 1000	Maßstab 1:1		Allgemeintoleranzen DIN 7168 mittel		Alle mit Sauerstoff in Berührung kommenden Teile öl- und fettfrei				
D	_____	_____	_____	Werkstückkanten -0.5	+				Ähnl. : _____	Masse kg			
C	_____	_____	_____	außen	innen				Ers.f. : _____	0,06			
B	_____	_____	_____	ISO- Methode E	Datum : 11.01.2001				Ers.d. : _____				
A	_____	_____	_____	Ä Änd. Mittlg.	Datum	Bearb.	Bearb. : KB/Gerards		MESSER				
Diese Zeichnung ist urheberrechtlich geschützt. Sie darf ohne unsere ausdrückliche Zustimmung weder vervielfältigt noch in irgendeiner Weise weitergegeben werden.				Bezug / Projekt : Register links / rechts				ZA			Gegenstand	Werk	Gebäud
Messer Griesheim GmbH				Benennung : Klemmstück				Gepr. <i>Tranby</i> Norm :		04	2137	---	---
										Blatt-Nr. : --	Blattzahl : --		
										Sach-Nr. : 794.24435E	F		

EINGEGANGEN 28. April 2004



Stückliste

Projekt/Auftrag

KA

Auftrags-Nr.

Auftr.-Menge

Beleg-Nr.

Termin

Trenn-Nr SE Lg

Lfd. Nr.

Benennung
Kurzbezeichnung
Tafel 20x1000x2000
DIN 16925

Werkstoff

PE-HMG 1000

Stückzahl
gezeichnet auf bzw.
Abmess. 1 | Abmess. 2

1 | 2 | 80 | 55

St

Kz

Sach-Nr.

F

ME

erforderl.
Menge

0,01

Bemerkung
Lieferant

Fabr. Simona

.....

.....

.....

.....

.....

.....

.....

.....

.....

.....

.....

.....

.....

.....

.....

.....

.....

.....

.....

.....

.....

.....

.....

1) MEQ=Gramm, 1=Stück, 2=kg, 3=mm, 4=liter, 5=cm, 6=mm², 7=cm³
2) Lgt/Vorfert: 1=ja, 0=nein, 3) Ers./Teil-Kz: 0=nein, 1=empfohlen, 2=dringend empfohlen
4) Abmessung-Kz: 1=Länge, 2=Breite, 3=Höhe, 4=Fläche, 5=Volumen

ausgestellt: 11.01.2001

gedruckt: 11.01.2001

Gerards KB

geprüf-

Norm:

Name

Datum

gepr.

Benennung:

11.01.2001

KB

Gerards

geprüf-

Norm:

Name

Datum

gepr.

Ind.

Änd.-Mittel.-Nr.

ausgegeben am:

11.01.2001

KB

Gerards

geprüf-

Norm:

Name

Datum

gepr.

Ind.

Änd.-Mittel.-Nr.

ausgegeben am:

11.01.2001

KB

Gerards

geprüf-

Norm:

Name

Datum

gepr.

Ind.

Änd.-Mittel.-Nr.

ausgegeben am:

11.01.2001

KB

Gerards

geprüf-

Norm:

Name

Datum

gepr.

Ind.

Änd.-Mittel.-Nr.

ausgegeben am:

11.01.2001

KB

Gerards

geprüf-

Norm:

Name

Datum

gepr.

Ind.

Änd.-Mittel.-Nr.

ausgegeben am:

11.01.2001

KB

Gerards

geprüf-

Norm:

Name

Datum

gepr.

Ind.

Änd.-Mittel.-Nr.

ausgegeben am:

11.01.2001

KB

Gerards

geprüf-

Norm:

Name

Datum

gepr.

Ind.

Änd.-Mittel.-Nr.

ausgegeben am:

11.01.2001

KB

Gerards

geprüf-

Norm:

Name

Datum

gepr.

Ind.

Änd.-Mittel.-Nr.

ausgegeben am:

11.01.2001

KB

Gerards

geprüf-

Norm:

Name

Datum

gepr.

Ind.

Änd.-Mittel.-Nr.

ausgegeben am:

11.01.2001

KB

Gerards

geprüf-

Norm:

Name

Datum

gepr.

Ind.

Änd.-Mittel.-Nr.

ausgegeben am:

11.01.2001

KB

Gerards

geprüf-

Norm:

Name

Datum

gepr.

Ind.

Änd.-Mittel.-Nr.

ausgegeben am:

11.01.2001

KB

Gerards

geprüf-

Norm:

Name

Datum

gepr.

Ind.

Änd.-Mittel.-Nr.

ausgegeben am:

11.01.2001

KB

Gerards

geprüf-

Norm:

Name

Datum

gepr.

Ind.

Änd.-Mittel.-Nr.

ausgegeben am:

11.01.2001

KB

Gerards

geprüf-

Norm:

Name

Datum

gepr.

Ind.

Änd.-Mittel.-Nr.

ausgegeben am:

11.01.2001

KB

Gerards

geprüf-

Norm:

Name

Datum

gepr.

Ind.

Änd.-Mittel.-Nr.

ausgegeben am:

11.01.2001

KB

Gerards

geprüf-

Norm:

Name

Datum

gepr.

Ind.

Änd.-Mittel.-Nr.

ausgegeben am:

11.01.2001

KB

Gerards

geprüf-

Norm:

Name

Datum

gepr.

Ind.

Änd.-Mittel.-Nr.

ausgegeben am:

11.01.2001

KB

Gerards

geprüf-

Norm:

Name

Datum

gepr.

Ind.

Änd.-Mittel.-Nr.

ausgegeben am:

11.01.2001

KB

Gerards

geprüf-

Norm:

Name

Datum

gepr.

Ind.

Änd.-Mittel.-Nr.

ausgegeben am:

11.01.2001

KB

Gerards

geprüf-

Norm:

Name

Datum

gepr.

Ind.

Änd.-Mittel.-Nr.

ausgegeben am:

11.01.2001

KB

Gerards

geprüf-

Norm:

Name

Datum

gepr.

Ind.

Änd.-Mittel.-Nr.

ausgegeben am:

11.01.2001

KB

Gerards

geprüf-

Norm:

Name

Datum

gepr.

Ind.

Änd.-Mittel.-Nr.

ausgegeben am:

11.01.2001

KB

Gerards

geprüf-

Norm: